

l'era espai de recursos agroecològics

Memòria 2021



El màxim òrgan de l'associació L'Era és l'Assemblea General de Socis i Sòcies que es reuneix un cop l'any.

Mensualment, la Junta Directiva convoca una reunió adreçada a tothom associat a l'entitat.

Les actes de les Assemblees i de les reunions mensuals i també els comptes estan disponibles per a qualsevol persona sòcia.

Durant l'any 2021, la Carolina Domínguez ha assumit la presidència de l'associació, el Jaume Brustenga la secretaria i l'Engràcia Valls la tresoreria.

L'Era difon les seves activitats a través del web associaciolera.org i del seu butlletí digital.

Ens trobareu a les xarxes amb el perfil @associaciolera



Sumari:

Pàg. 3. **Qui som?**

Pàg. 5 **Lluerna**

Pàg. 7 **Esporus**

Pàg. 11 **Formació**

Pàg. 15 **Agrocultura**

Pàg. 18 **Altres activitats**

Pàg. 19 **Els comptes clars**

Qui som?

L'Era, Espai de Recursos Agroecològics, és una associació que té com a principals objectius el **foment de la producció agrària ecològica i l'agroecologia**.

Amb el suport dels gairebé **350 socis i sòcies**, s'ha consolidat com un referent en aquesta matèria.

Mirem endavant amb el compromís de transformar el primer sector com a motor de canvi de tota la nostra societat. Apostem per una **agricultura i ramaderia a escala humana** que contribueixi a mitigar el canvi climàtic i deixi de ser una de les principals fonts d'emissió de gasos d'efecte hivernacle.

És difícil, ho sabem. Tenim el repte de contribuir a fer un món més enllaçat, on ens mirem als ulls, **on ens reconeguem com un organisme més** entre la resta d'aquest planeta que encara malhabitem, i on equilibrem el nostre paper en la complexitat dels sistemes ecològics. El repte de transformar-nos en una societat en la qual **tothom sigui conscient de cada pessic** que es posa a la boca i en la qual tothom tingui un pessic per posar-se a la boca.

Més ben repartit, més equilibrat, més solidari.

Si vols, aquí t'expliquem com ho fem.

Sentim
GANES de **CANVI**

Ens mouen
MIL
ARGUMENTS

Tenim la
FORÇA de qui se sap
IMPREScindible

Avancem amb
PAS FERM

ENS TENIM
les unes a les altres, fent xarxa

@associaciolera

l'era

espai de
recursos
agroecològics

agrocultura

La revista sobre producció agrària ecològica i agroecologia escrita en català.

l'era | formació

Cursos, jornades, formació a mida arreu de Catalunya i també a punts de l'Estat espanyol.



Assessorament i impuls de projectes relacionats amb la producció agrària ecològica i col·laboració en projectes de recerca.



Banc de llavors de varietats locals, prospeccions arreu de Catalunya, caracterització de les varietats i recopilació del saber pagès.



Botiga en línia amb les varietats locals d'Esporus, la revista Agrocultura i llibres del sector; a més, serveix per autofinançar-nos.



Lluerna és el **servei d'assessorament** de l'associació L'Era per a persones, empreses, cooperatives, institucions públiques o altres organismes no governamentals per tirar endavant projectes agroecològics o introduir millores als que ja estan en funcionament. També és des de Lluerna que assumim assajos relacionats amb la producció agrària ecològica.



- Grup Operatiu Sòl Viu Extensius (GOSVE) per dissenyar els futurs assajos de **reducció de la llaurada en cultius extensius** per a la millora del sòl. En col·laboració amb el Celler Cooperatiu de Salelles, l'Escola Agrària de Manresa, la Universitat de Barcelona, GeaOrgànica, Gemma Comelles i cinc pagesos professionals.
- Dream Team ABC (Agriculture Biologique de Conservation). Arran de contactes amb entitats franceses pioneres en el que comencem a entendre com a agricultura del carboni, emprenem noves aliances per poder veure sobre el terreny experiències replicables al nostre país. El mes d'octubre organitzem un primer viatge a Aux amb l'acompanyament dels tècnics Konrad Schreiber i Alain Canet, amb l'assistència de socis de L'Era, tècnics i tècniques d'assessorament catalans i també del nord de l'Estat espanyol. A partir d'aquí **comencem a teixir una xarxa de col·laboració transfronterera** que anomenarem Dream Team ABC i que es consolidarà al llarg del 2022.

ASSAJOS A CAN POC OLI

El conveni de col·laboració de l'associació L'Era amb el Departament d'Alimentació, Acció Climàtica i Agenda Rural ens permet utilitzar la infraestructura de l'Escola Agrària de Manresa i la seva finca de Can Poc Oli. És aquí on ubiquem la majoria dels assajos en què col·laborem.

- Una de les dificultats del cultiu de varietats tradicionals de tomàquet és la seva major sensibilitat a virus i bacteris. Per aquest motiu, la Fundació Miquel Agustí està treballant en la generació de noves varietats del tipus pera de Girona resistentes a virosis i fongs vasculars. L'associació L'Era va participar d'aquest assaig i **va acollir una jornada de presentació participativa.**
- Col·laboració en l'assaig de l'Escola Agrària de Manresa per a l'avaluació de l'efectivitat de l'**aplicació del te de compost** en una rotació d'extensius.



- Col·laboració amb l'Escola Agrària de Manresa per a l'avaluació de l'**aplicació d'altres dosis de BRF** (brancam verd estellat) per a la millora del sòl i avaluació del seu impacte en la fertilitat i en la micro i macrofauna. La parcel·la on s'ha abocat el BRF s'ha dividit en quatre eres, a les quals s'hi han fet gestions diferents:
a) veça-civada com a adob verd + gallinassa; b) adob verd sense gallinassa; c) gallinassa sola; d) BRF sol.

esporus



Esporus és un projecte crucial de l'entitat. Ho és perquè a partir del **reconeixement i de la conservació de la biodiversitat cultivada** podrem recuperar la nostra autonomia alimentària i construir sistemes agraris que depenguin de la pagesia i la infraestructura pròpia del país.

Fa més de 15 anys que treballem prospectant territoris per **reconèixer aquelles varietats agrícoles** d'herbacis que estan en procés de pèrdua.

Recollim el **material vegetal** i també el **coneixement** que li és intrínsec: com es cultiva, com i quan es fa la collita, per a quins plats s'utilitza o quins altres usos té a part dels culinàris i per quin àmbit geogràfic es conrea.

A partir d'aquesta recollida **multipliquem la varietat** a camp i la incloem en la rotació de varietats que periòdicament passen per les parcel·les d'Esporus per no perdre'n la mena.



ESCAMPEM LA LLAVOR D'ESPORUS...

A més de conservar la llavor, **difonem la feina que fem** a través dels mitjans de comunicació que, en més d'una ocasió, han emplaçat els seus reportatges en les parcel·les d'Esporus per traslladar al públic la importància de la biodiversitat cultivada. És el cas del **programa Tot es mou de TV3 i el mitjà Arrels.**

Però tota aquesta feina no seria possible sense el **voluntariat** que, cada any, participa en les jornades de neteja de les llavors organitzades de juny a octubre.



353 varietats

74 varietats multiplicades
de **36 espècies** diferents

10 finques col·laboradores

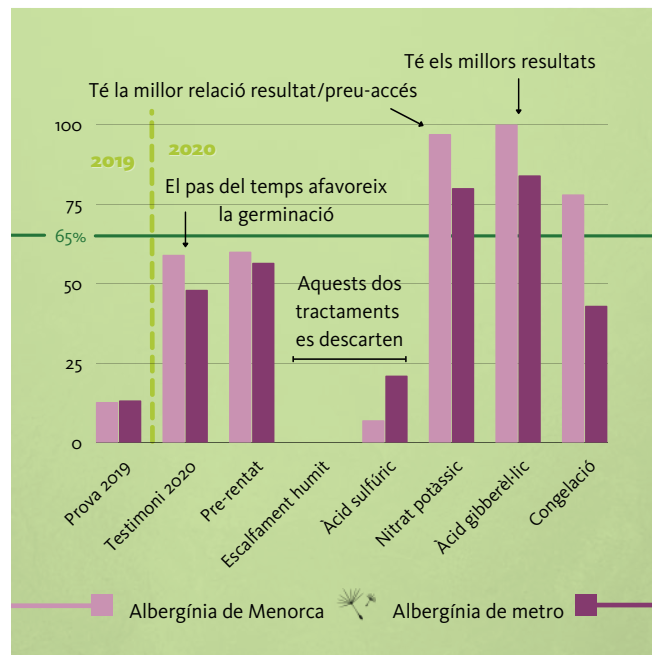
24 voluntàries
en les jornades de neteja

Les llavors d'Esporus es poden trobar a diferents **punts de venda** escampats arreu del territori. La relació d'aquestes botigues es pot trobar a la secció d'Esporus de la pàgina web associaciolera.org

Les llavors d'Esporus també es poden trobar a **fires en les parades de l'associació.**

... I ESCAMPEM ELS NOSTRES CONEIXEMENTS

- Cessió de llavors
- Col·laboració amb el projecte Terra, teca i traca
- Participació i organització de les visites de grups estrangers a projectes de llavors artesanes de Catalunya **a través de la Red de Semillas**
- Assaig de transmissió de virus en mongetes
- Visites a les parcel·les d'Esporus
- **Tallers** i xerrades d'extracció de llavors
- Participació en el Pla Estratègic d'Alimentació de Catalunya i Agròpolis
- **Assaig de germinació de llavors d'albergínia** en col·laboració amb la Community Seed Bank Academy. Hem qualificat els diferents mètodes per a facilitar el despertar de les llavors dorments



ASSAIG DE 56 VARIETATS DE TOMÀQUET A CAN POC OLI

Una experiència de bracet **amb la Fundació Miquel Agustí** per observar com les varietats responen a camp, comprovar similituds i diferències i verificar la possibilitat de duplicitats. Totes les varietats estan incloses en el Catàleg de Varietats Locals d'Interès Agrari de Catalunya.

En aquest Catàleg s'hi van incorporant aquelles varietats locals de cultius herbacis o llenyosos que aporten centres d'investigació i associacions amb bancs de llavors com L'Era.

A través d'Esporus, la nostra entitat **forma part de la Comissió Catalana de Varietats Locals**, l'òrgan consultiu del govern català en matèria de conservació d'espècies vegetals locals d'interès agronòmic.

L'assaig s'ha dut a terme a la **finca de Can Poc Oli de l'Escola Agrària de Manresa**, gràcies al conveni de col·laboració que hi tenim.



l'era | formació

Davant d'un futur incert i d'un sistema agroalimentari que ha de repensar-se des de la seva arrel, apostem per **una formació que ens reeduqui** en tots els sentits i, sobretot, en la manera com abordem la nostra relació amb la terra i els animals i com reinterpretem les formes de producció agro-ramadera.

- 22 cursos en el programa habitual de formació de l'entitat:
 - 15 cursos a Manresa
 - 7 cursos a Castellar del Vallès
- Tots plegats sumen 213 hores de formació
- N'han gaudit 416 alumnes
- A més hem organitzat o participat en 25 formacions promogudes per altres entitats públiques o privades, a les quals hi han participat al voltant de 600 persones



SUPPORT A LES ESCOLES

Les **escoles agràries** de la xarxa del Departament d'Alimentació, Acció Climàtica i Agenda Rural són els centres públics més vinculats amb la pagesia i la nova pagesia de Catalunya.

La nostra associació va néixer en el si de l'Escola Agrària de Manresa i potser és per aquest motiu que **sempre hi hem mantingut relació**.

Durant el 2021 hem col·laborat amb algunes d'aquestes escoles per portar l'agricultura ecològica al seu alumnat de formació reglada i també per incloure-la en la seva proposta de formació contínua.

De manera especial, **coorganitzem cursos amb l'institut Les Garberes**, de Castellar del Vallès, que pertany a la xarxa del Departament d'Ensenyament.

D'altra banda, l'**Institut de Malgrat de Mar** forma part de les finques col·laboradores d'Esporus, una manera d'apropar l'alumnat a la biodiversitat agrària.



LES ESCOLES DEL LLUÇANÈS

L'Era participa de manera activa en el projecte GraLla impulsat pel Consorci del Lluçanès per donar suport a les escoles del seu àmbit que tenen hort ecològic. L'alta rotació del professorat aconsella un acompanyament periòdic per donar solidesa a les seves classes



LA TERÀPIA DELS HORTS SOCIALS

La il·lusió de veure créixer les verdures que has plantat, **la constància** que suposa mantenir viu un hort i **el treball d'equip** que pot comportar un hort són factors que sumen en els horts socials.

Des de la nostra associació donem suport a la Fundació Egueiro en el seu centre d'inserció sociolaboral de Torreblanca. L'objectiu és aconseguir que el seu hort social sigui també un hort comercial, a més d'una eina per a la **rehabilitació de persones amb addiccions**.

Entre 10 i 12 persones es beneficien de la seva participació en l'**hort social de la Fundació**.



agrocultura

Una de les principals missions de l'associació L'Era és **fer xarxa comunicativa** entre les diferents persones vinculades a la producció agrària ecològica i l'agroecologia.

Per fer-ho utilitza diferents canals i un d'ells és **la revista Agrocultura**, capçalera amb més de 20 anys de vida especialitzada en aquest sector.

En ella abordem **aspectes tècnics** sense oblidar la **perspectiva agroecològica i la posició crítica** davant el que passa en les estructures agroalimentàries del país.

La revista és possible **gràcies a les persones que desinteressadament** ofereixen els seus articles i imatges. El Consell de Redacció revisa els continguts i proposa temes i autors/es.



ENS ATREVIM AMB ELS PODCASTS

En col·laboració amb l'Associació de Publicacions Periòdiques en Català, Agrocultura ha llançat el seu primer podcast en el canal El Podcast de les Revistes.

Es pot escoltar a les plataformes Spotify, Apple Podcast, Google Podcast i al web lesrevistes.cat/podcast.

En aquesta ocasió, l'Alba Piqué, de l'entitat ARCA, ens va parlar de la importància de les infraestructures per al manteniment de la pagesia en el territori. I especialment, va tractar dels escorxadors i dels obradors.

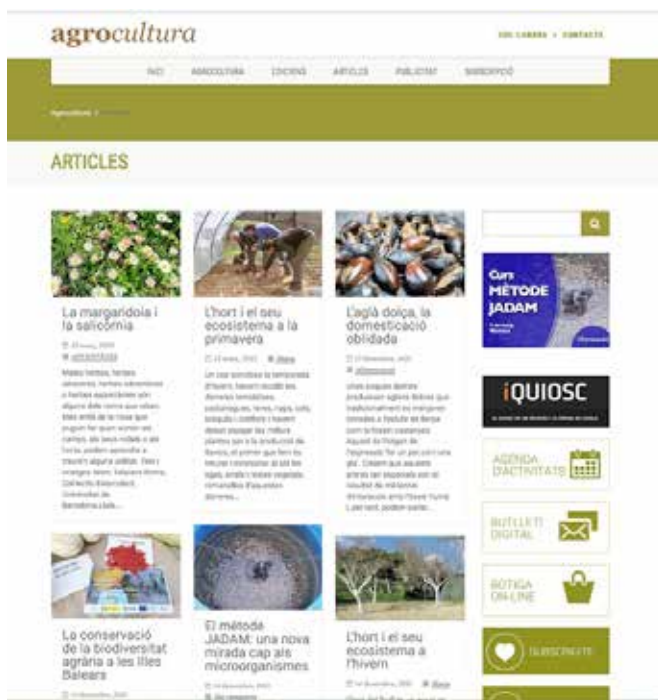


“Les varietats antigues mostren una major capacitat de cobrir el sòl, principalment en les situacions de menor fertilitat.”
Joan Serra Gironella. Núm. 83.

“La jonça és capaç de perforar alguns dels encoixinats més utilitzats, com per exemple els de polietilè negre o també els de plàstic biodegradable.”
Josep M. Llenes. Núm. 84.

“És obvi que no podem passar a reguiu els milers d'hectàrees dedicades els darrers 120 anys a l'ametler en terres de secà.”
Miquel Serra. Núm. 85.

“Pocques coses tenen més sentit que reincorporar l'alzina i l'aglà en els sistemes de producció d'aliments.”
Joan Montserrat Vall. Núm. 86.



- AGROCULTURA es pot comprar en format paper a **botiga.associaciolera.org**
- En format digital a **iquiosc.cat/agrocultura**
- El seu web és **www.agrocultura.org** i s'hi poden consultar molts dels articles publicats

AGROCULTURA EN DADES

Periodicitat **trimestral**

40 pàgines, 12 de les quals a color

1.500 exemplars de tirada

86 números publicats

Més de 1.000 exemplars tramesos per correu postal a **persones subscriptores, sòcies i/o col·laboradores i a entitats afins.**

711 subscriptors

I TAMBÉ HEM TROBAT UN MOMENT PER A MOLTES ALTRES ACTIVITATS...



Participació en l'organització i en les taules de la jornada Atmotterra



Taller a la Setmana Ciutadana de l'Alimentació Sostenible de Barcelona



Participació en el projecte artístic Terra, teca i traca



Fires arreu de Catalunya



Presentació del llibre Nos sobren las ideas, d'Arnau Montserrat



Participació a la Travessa cap al 2022

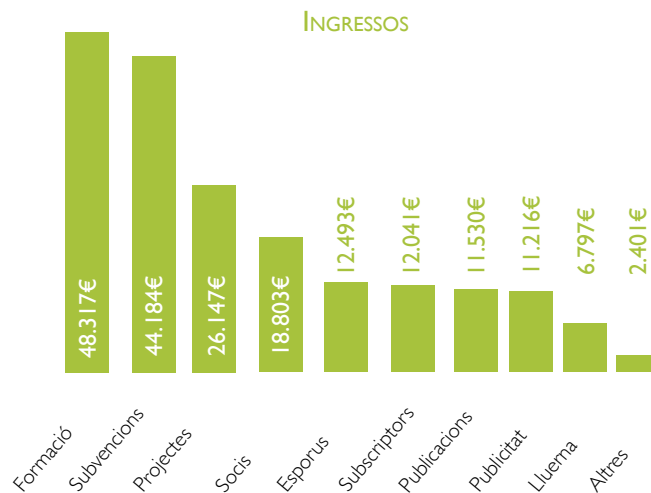
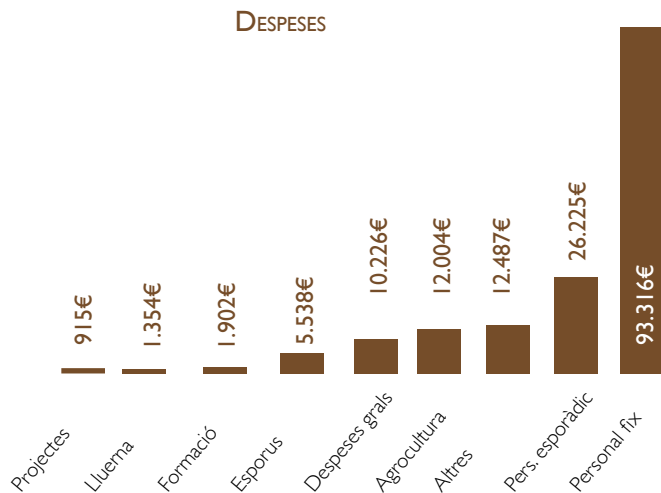


Moderació de la taula rodona sobre els impactes de la indústria càrvia a FESSRURAL



Participació a la fira FESSRURAL

Els comptes clars



Tot i treballar per a l'autofinançament, continuem necessitant de donacions, patrocinadors i subvencions públiques. Aquest any hem d'agrair el finançament de:

I també hem d'agrair la col·laboració de més de 20 entitats privades i institucions públiques que han confiat en nosaltres per a tirar endavant les seves actuacions. En especial:



Av. Università, 4-6
(Edifici FUB)
08242 Manresa
info@associaciolera.org
www.associaciolera.org
[f](#) [@](#) [@associaciolera](#)
Tel. 938 787 035

l'era

