



l'era

espai de
recursos
agroecològics

Memòria 2019

ASSEMBLEA GENERAL DE L'ERA.

Santa Eulàlia de
Ronçana 2019



La Junta Directiva de
L'Era actualment està
formada per:

**Carolina
Domínguez,**
presidenta;

Jaume Brustenga,
secretari;

Engràcia Valls,
tresorera.

SUMARI

- 3 Què fem?
- 4 L'Univers de L'Era
- 5 Revista Agrocultura
- 8 Lluerna
- 10 Esporus
- 14 Formació
- 18 Tertúlia
- 19 Els comptes clars

Què fem?

L'associació L'Era, Espai de Recursos Agroecològics treballa per fer **conèixer la producció agrària ecològica i l'agroecologia** entre les persones del sector primari i aquelles que creuen necessari i imprescindible un canvi de paradigma en el sistema alimentari actual.

Per aquest motiu mantenim projectes com la revista **Agrocultura**, el banc de llavors de varietats locals **Esporus**, el servei d'assessorament **Lluerna**, la **formació** sobre autosuficiència i agroecologia i la **Tertúlia** agroecològica mensual.

El 2019, el Consell Català de la Producció Agrària Ecològica **ha reconegut el nostre paper** durant la gala de celebració dels seus 25 anys, junt amb altres organitzacions que es mouen en el mateix sentit.

Per sort, **l'associació està enxarxada** amb moltes altres entitats amb qui podem col·laborar. El nostre objectiu és **avançar plegats per fer virar un vaixell que porta una inèrcia colossal**. Ens acompanyeu?

Som 305 socis i sòcies.

Qui no ens conegui i vulgui estar al dia del que fem, pot inscriure's al nostre butlletí digital.

A la pàgina web associaciolera.org trobareu les nostres activitats.

Podeu seguir-nos per les xarxes socials amb el perfil

@associaciolera

L'UNIVERS DE L'ERA

A L'Era no fem la feina sols. Creiem que el treball en xarxa és important, tant dins de l'entitat com amb altres associacions i organismes.

Els projectes són el nostre pilar. A través d'ells trobem els tentacles per a fer xarxa, buscant sempre la sinergia mútua i tenint el territori i la producció agroecològica com l'objectiu principal de la nostra tasca. Si vols saber més de la nostra feina:

www.associaciolera.org



Revista Agrocultura

La revista Agrocultura és el primer dels projectes que l'associació L'Era va iniciar el 1999. Des d'aquell any, la publicació té caràcter trimestral i és l'única capçalera de caràcter tècnic a Catalunya sobre producció agrària ecològica escrita en català.

La seva raó de ser és aportar informació de qualitat per al desenvolupament de les finques que produeixen seguint la normativa ecològica i també aportar una mirada agroecològica al sector per ajudar-lo a avançar en aquesta direcció.

Llegeixen Agrocultura persones pageses professionals, tècniques, iniciants i persones amateurs.

La revista és possible gràcies a les persones que desinteressadament ofereixen els seus articles i imatges, al Consell de Redacció que en revisa els continguts, proposa temes i autors/es, i a les empreses que hi insereixen publicitat.

A agrocultura.org es poden consultar la majoria dels articles publicats i s'hi pot gestionar la subscripció.

Es pot comprar en format paper a botiga.associaciolera.org
i en format digital a iquiosc.cat/agrocultura.





VÍDEOS A LES BIBLIOTEQUES I A EL PUNT TV

La Xarxa de Biblioteques de la Diputació de Barcelona compta amb uns repositoris digitals dedicats a diferents temes. Veient l'interès que despertava l'agricultura ecològica, i coneixent la nostra revista Agrocultura, ens va demanar col·laboració per fer un vídeo divulgatiu que es va rodar a la finca de can Poc Oli i que es va mostrar per la seva xarxa.

A més, també es van gravar unes recomanacions de llibres relacionats amb el tema destinats a les persones que volguessin informar-se millor.

AGROCULTURA EN DADES

40 pàgines, 12 de les quals a color

1.450 exemplars de tirada

77 números publicats

Més de 1.000 exemplars tramesos per correu postal a **persones subscriptores, sòcies i/o col·laboradores i a entitats** afins.

Núm. de subscriptors: 680

Per la seva part, l'Associació de Publicacions Periòdiques en Català (APPEC) va oferir a les capçaleres associades la possibilitat de gravar petits reportatges que posteriorment es van mostrar al canal de YouTube de l'APPEC i en el canal digital El Punt TV. Agrocultura va destinar aquest espai a les varietats locals i al projecte Esporus, de la mateixa entitat.

LA MISSIÓ D'AGROCULTURA

- Oferir un mitjà de comunicació perquè el sector estigui al dia de les novetats, informacions i reflexions perquè pugui **ampliar el coneixement** per avançar en la producció agrària ecològica i l'agroecologia.
- Donar informació a altres mitjans de comunicació perquè la producció agrària ecològica sota una perspectiva agroecològica **es mantingui i amplii la seva presència en els mitjans generalistes**.
- Col·laborar en la persecució de la **missió i la visió general de l'associació L'Era**.
- **Difondre** l'agricultura ecològica i la sobirania alimentària.
- **Posar en valor** el sector de l'agricultura ecològica.
- Plantejar **pautes per poder créixer** en agricultura ecològica.
- **Qüestionar el model agrari actual** d'una forma positiva.
- Fomentar que la pagesia es mogui cap a la producció agroecològica per **convenciment**.
- Donar a conèixer **experiències positives**, interessants i properes.
- Espai de **debat** en agricultura ecològica.
- Apropar el món urbà al món rural.

“Les premisses de comercialització es marcaren des d'un inici per a tots els socis ramaders”. Nofre Fullana, tècnic.

“És normal que si volem fer una agricultura realment ecològica tinguem en compte totes les entrades de courre”. Núria Armengol, tècnica.

“En realitat és la terra la que mos té a naltros i no al revés”. Miquel Àngel Angelats, pagès.

“Tenir el segell de producció ecològica és necessari, però no vol dir que siguis sostenible, hem d'anar més enllà”. Ernest Mas, pagès.

Font: Articles publicats en els números 76, 77 i 78 d'Agrocultura.



Tipus de servei

Temes concrets 47%

Inici projecte-tutoria 34%

Consulta 13%

Seguiment projecte 5%

Serveis oferts per sector



Agroramaderia
28%



Fruits i llenyosos
19%



Ramaderia
17%



Horta
17%



Extensius
11%



Energies renovables
6%



Jardineria
3%

Perfil de les persones usuàries



Semiprofessional + social 16%



Autoconsum 24%



Professionals 61%

Lluerna és el servei d'assessorament de l'associació L'Era per a persones, empreses, cooperatives, institucions públiques o altres organismes no governamentals per tirar endavant projectes agroecològics o introduir millores als que ja estan en funcionament.



L'ITINERARI DE LA SOLANA DELS COMTALS

L'itinerari dels Comtals és l'actuació de més projecció en què ha intervingut el servei de Lluerna.

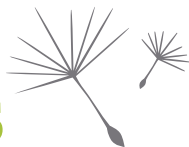
La foneria Condals ens va encarregar el disseny i l'execució d'un itinerari divulgatiu que transités per l'espai boscà que es troba a la banda septentrional del seu terreny. L'objectiu era difondre les tasques agrícoles que a principis i mitjans del segle passat encara es duïen a terme en aquella zona i fer conèixer com es gestionava una colònia tèxtil com la dels Comtals. L'itinerari ha estat molt ben rebut pel barri.



LES DADES

- 1 quilòmetre de camí senyalitzat
 - 9 plafons divulgatius
- 16 cartells indicadors de plantes silvestres
 - 1 balconada-mirador
 - 1 espai amb bancs
 - 1 espai amb bancs i taula
- Part del recorregut adaptat per a persones amb mobilitat reduïda

esporus



QUÈ TENIM A ESPORUS



280,6 kg de llavor
367 varietats locals
87 espècies diferents
997 pots
Cambra frigorífica a 9°C
i 40% HR

QUINA FEINA HEM FET



102 varietats multiplicades
55 espècies diferents
64,4 kg de llavor nova
6 varietats caracteritzades
7 varietats eliminades
2 noves varietats entrades

COL·LABORACIONS AL PROJECTE



4 finques col·laboradores
16 jornades de voluntariat
18 col·laboradors/es
La Tumakada: 14 persones
Projecte Terra, cuina i tradició

DIFUSIÓ DEL PROJECTE



24 visites al projecte
3 articles a Agrocultura
6 tallers de biodiversitat
3 guies d'extracció i conservació de llavors
Venda de safates de planter

AJUDEM I APRENEM AMB LES JORNADES D'ESPORUS

Del 13 de juny al 28 de novembre hem organitzat 14 jornades de voluntariat al banc de varietats locals Esporus, situat a la finca de can Poc Oli de l'Escola Agrària de Manresa.

El 2019, gràcies a l'organització Arche Noe, hem pogut oferir al voluntariat xerrades formatives realitzades per experts en la matèria. Ens han parlat de la fertilitat del sòl, de la neteja i conservació de llavors i de les proves de germinació, entre altres temes.



LES FINQUES COL·LABORADORES

La feina d'Esporus necessita de finques col·laboradores que ajudin a multiplicar varietats que, si es fessin una a tocar de l'altra, es creuarien i les seves característiques es perdrien.

- Puri Paredes. Mas Comelles.
(Castell de l'Areny - Berguedà)
- Jaume Mas. Can Mas.
(Castellgalí - Bages)
- Aleix Palau. Cal Ton Gros.
*(L'Espuga Calva -
Les Garrigues)*
- Gerard Piñero.
*(Sant Fost de Campsentelles -
Vallès Oriental)*

COL DEL BAIETON

- 1 Sembrar en planter a terra, o en safata, a finals de juny.
- 2 Trasplantament al lloc definitiu de 1'horç, 50-70x50 cm a portell, unes 25 plantes per 10' llavor.
- 3 Collita de fulles baixes per al consum propi o la venda.
- 4 Seleccionar les plantes més sanes, que complixin el tipus, amb un bon hàbit de creixement i que espiguin més tard.
- 5 Un cop han espigat i han fet flor, agitar el reg durant la floració.
- 6 Deixar assecat les plantes a camp.
- 7 Collir les plantes i deixar-les assecat sota cobert 15 dies.
- 8 Batre i ventilar les plantes.
- 9 Conservar les llavors en un lloc sec i fresc, 40% HR i 10°C.



La col del Baieton, la ceba seca d'Altimiras i el tomàquet Montserrat vermell són tres varietats típiques de la zona del Moianès. El consell comarcal d'aquest territori de la Catalunya Central, sensibilitzat sobre la importància de la biodiversitat agrícola, ha publicat tres guies de multiplicació i conservació de la llavor i tres fitxes resum. Des d'Esporus ens hem ocupat de la seva redacció i edició.

Esporus forma part de la taula d'horta per a l'assessorament a la comissió del Catàleg de varietats locals d'interès agrari de Catalunya



Des d'Esporus creiem que és important garantir la distribució de llavors lliure, però alhora cal que aquestes llavors siguin sanes i de qualitat. Per això aquest 2019 s'ha fet la primera fase de l'assaig de tractaments de virusi en lleguminoses. Hem comptat amb la col·laboració de la Fundació Miquel Agustí, que ha executat els diferents tractaments tèrmics en les llavors de mongetes del rapat, una varietat de mongeta de mata baixa que tenia problemes de virusi a camp.

PROJECTE GRALLA: AVIS I CANALLA JUNTS PER A LA RECUPERACIÓ DE LA BIODIVERSITAT

Des del 2015 que col·laborem amb el Consorci del Lluçanès en el projecte GraLla, que implica escoles i societat civil per a la recuperació de la biodiversitat agrícola d'aquesta comarca natural, situada entre Osona i el Berguedà.

Aquest 2019 hem assessorat cinc escoles tant en la gestió i maneig dels seus horts escolars com en la

importància de recuperar les varietats locals. Hem treballat amb l'alumnat i el professorat en la prospecció de varietats locals entre els avis i les àvies del seu poble, per així conèixer de primera mà les típiques de la zona. I posteriorment hem fet un treball de caracterització de les varietats recuperades per a fer-ne difusió i intercanvi de llavors.



Intercanvi intergeneracional de coneixements a l'escola Terra Nostra d'Olost. Imatge cedida per Joana Casals.

l'era | formació

Transformar el sistema alimentari necessita per força de gent formada en noves disciplines i en noves maneres d'organitzar-se i d'afrontar-se als reptes d'una agricultura més ecològica, sense tanta dependència de subministres externs i que realment sigui una eina per mitigar el canvi climàtic. Per aquest motiu proposem anualment una bateria de cursos relacionats amb l'agricultura i la ramaderia ecològiques i l'autosuficiència.



ALGUNS DELS CURSOS DE L'ERA

- *Quedem per fer cromatografies.*
- *Bioconstrucció d'un galliner amb materials naturals i amb coberta verda.*
- *Optimització del reg en cultius hortícoles.*
- *Captació i creació de punts d'aigua.*
- *Taller de biochar.*
- *Maneig i teràpies naturals en ramaderia ecològica.*
- *Cultius hortícoles protegits.*
- *Cosmètica natural.*
- *Elaboració de pa artesà.*
- *Cultiu d'olivera, ametller i vinya.*
- *Com fer un bosc d'aliments.*
- *Diagnòstic del sòl a partir de les plantes bioindicadores.*
- *Sortides de reconeixement de plantes d'interès.*
- *Podar natural.*



Des de l'any 2015 estem programant anualment un cicle de jornades i cursos arreu de la geografia catalana per fer conèixer la metodologia de les plantes bioindicadores de l'estat del sòl del francès Gérard Ducerf. Tots ells han tingut molt bona acollida entre la pagesia i les persones tècniques. Aquest biòleg i pagès és l'autor de l'Encyclopédie des plantes bio-indicatrices, de tres toms. Des de L'Era estem fent un esforç per adaptar el seu coneixement a la realitat de la flora i dels sòls a Catalunya.

“L'Era toca uns temaris que no els dona qualsevol, interessants i variats.”

“El curs m'ha aportat coneixement i poder conèixer persones amb qui comparteixo inquietuds.”

“La vostra formació m'ha donat coneixements i explicacions que traslladaré als pagesos amb qui treballa.”

Font: Enquestes anònimes de satisfacció dels cursos organitzats per L'Era el 2019.

LA FORMACIÓ MÉS ENLLÀ DEL CERCLE DE L'ERA

L'experiència de l'associació L'Era en l'àmbit formatiu facilita que altres organitzacions, de tipus governamental o no, es posin en contacte amb nosaltres per organitzar cursos o xerrades per al seu públic.

Ens hem desplaçat arreu de Catalunya amb la il·lusió que significa veure que els temes relacionats amb l'agroecologia cada dia resulten més interessants.

En ocasions hem participat en jornades o en cursos, i en d'altres casos ha estat l'associació L'Era qui s'ha encarregat de proposar i assumir tot el programa.

ELS TEMES QUE HAN DESPERTAT MÉS INTERÈS

- Plantes bioindicadores de l'estat del sòl.
- Com guanyar i mantenir la fertilitat del sòl.
- Anàlisi del sòl per cromatografies.
- Biodiversitat agrícola i multiplicació de llavors.



MAPA DE FORMACIONS I ACCIONS DIVULGATIVES PER VEGUERIES



TALLERS A LES ESCOLES DEL BAGES I ITINERARIS A CAN POC OLI

A través del programa El Pot, del Centre de Recursos Pedagògics del Bages, l'associació ofereix a les escoles de secundària tallers pedagògics sobre energies renovables i agricultura ecològica.

Aquests tallers poden fer-se també a la finca de can Poc Oli de l'Escola Agrària de Manresa, que obre les seves portes per gaudir de dos itineraris divulgatius. Aquests itineraris mostren, de manera interactiva, les característiques i els avantatges de les energies renovables i de la producció agrària ecològica.



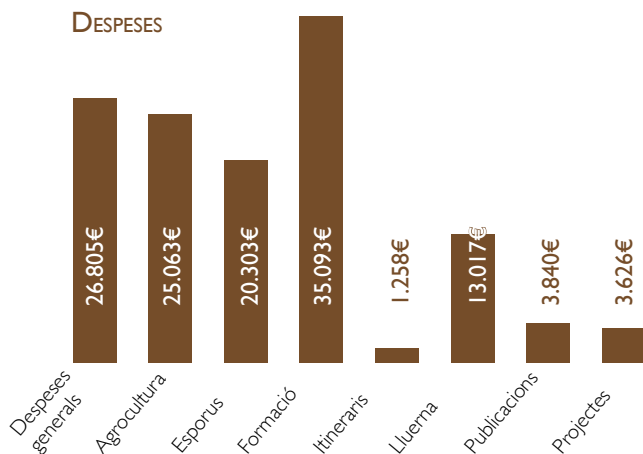
l'era | tertúlia

Cada primer dimecres de mes ens trobem a la sala d'actes del Complex Cultural Cal Sitjes, a Artés, per fer una estona de tertúlia sobre temes relacionats amb la producció agrària ecològica, l'agroecologia, l'autosuficiència, l'alimentació natural i la salut.

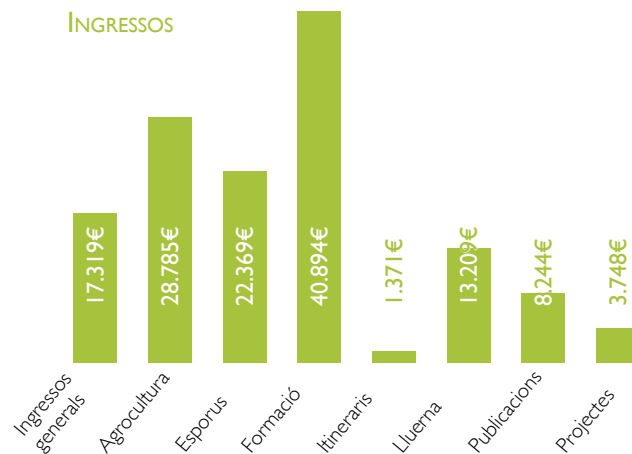
Tothom hi és convidat.

Aquesta activitat està dinamitzada pels nostres associats. Aquest 2019, el Manel Martínez ha substituït en Pep Tuson. I l'Elena Sixto, autora del Lluнарbori i sòcia de L'Era, en prepara cada mes el cartell de difusió.

Els comptes clars



Aquests són els números de l'entitat expressats per les principals línies de treball que tenen continuïtat en la trajectòria de L'Era. Els números segons el compte d'explotació es fan públics durant l'assemblea general ordinària que es convoca anualment. Tots els socis i sòcies tenen dret a tenir una còpia dels comptes per preguntar i resoldre els dubtes que puguin sorgir.



Un dels principals reptes de l'associació és assolir l'autofinançament, fent que les seves activitats siguin el màxim d'autònomes econòmicament. Tot i així, continuem necessitant de donacions, patrocinadors i subvencions públiques.



Av. Universitària, 4-6
(Edifici FUB)
08242 Manresa
info@associaciolera.org
www.associaciolera.org
f @ @associaciolera
Tel. 938 787 035

l'era

*“Jo formo part de tot
això, d'aquestes oliveres,
de la vida de l'horta,
i m'ho miro com una
manera de viure.
En realitat és la terra la
que mos té a natros i no
al revés”*

Miquel Àngel Angelats.
Pagès en producció eco
a Aldover.
Soci de L'Era.