

Compostador de balcó

TEXT I IMATGES: TERESA SOLER

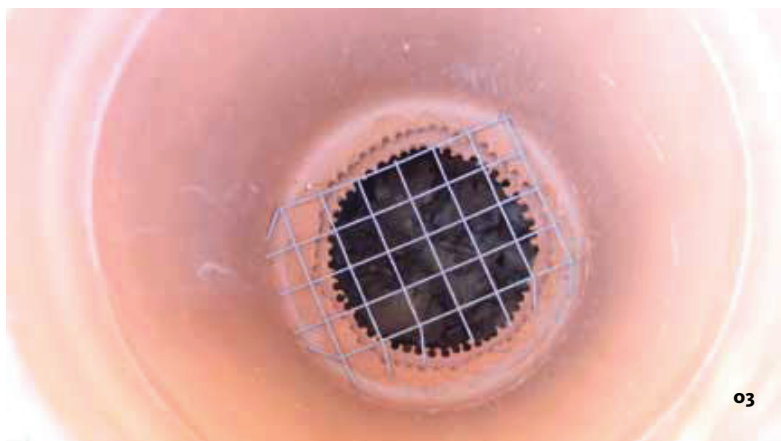
Potser pensem que això de fer compost està reservat a les persones que disposen d'una parcel·la de terra on col·locar el compostador, però, de fet, només que tinguem un petit balcó ja podríem compostar la brossa que genera una família de dues o tres persones (sobretot si no fan l'àpat del migdia a casa). A l'Índia es comercialitzen uns compostadors de terrissa encantadors¹, de diferents mides i dissenys. Nosaltres hem provat d'imitar-los utilitzant les típiques torretes.

Ja hi ha molts pobles i ciutats que fan recollida selectiva de la fracció orgànica. Separar-la i depositar-la al contenidor adequat suposa una feina addicional que compensa. D'una banda perquè és l'aprofitament d'un recurs valuós, i d'altra banda perquè si al cubell de residus no reciclables no hi van a parar les restes orgàniques, podem esperar molt més a buidar-lo, ja que no fa pudor ni genera líquids. Sí que cal buidar el cubell de la brossa orgànica cada dia, sobretot a l'estiu. Hi ha ajuntaments que restringeixen els horaris en què es pot baixar brossa al contenidor orgànic (ha de ser al vespre) i ho fan per evitar pudors a la via pública. Per això, disposar d'un compostador de balcó ens pot donar llibertat d'horaris.

Per construir el nostre compostador urbà hem necessitat tres torretes i tres plats de torreta del mateix diàmetre que la boca de la torreta. A sota de tot hi ha un plat de taula normal.



01. Aspecte del compostador un cop acabat.



03

1. Podeu cercar a Youtube: Khamba (Stack composter) - Composting the Daily Dump way.



Dels tres plats, un fa de tapa. Hi hem collat un agafador. Els altres dos, que eviten que les torretes es fiquin una dins l'altra, s'han hagut de foradar (foto 2). També hem foradat el cul de les dues torretes de dalt. D'aquesta manera les torretes es comuniquen, i les restes poden passar d'una a l'altra a mesura que es van descomponent. La torreta de sota és més gran, no està foradada i es manté sempre en aquesta posició.

Per evitar que les restes caiguin directament a la torreta de sota hem col·locat a sobre del forat una reixa de 10 mil·límetres de pas (foto 3).

Comencem a omplir la torreta de més amunt. Tapem les restes amb terra vegetal perquè no facin pudor (foto 4). Quan vam inaugurar el compostador vam comprar una bossa de terra vegetal per a torretes. Ara ja fem servir les restes encara no del tot compostades de la torreta de més ensota. Ruixem la terra una mica amb un esprai ple d'aigua i ho tapem amb un diari per evitar que hi vagin les mosques.

Quan la torreta de dalt s'omple, la canviem per la del mig. Si aquesta està plena en buidem el contingut a la torreta de sota. Si la de sota també és plena, en passem el contingut per un sedàs (foto 5). La part sedassada és compost ja fet, que podem fer servir per omplir torretes. La part més grollera es reserva per tancar les restes fresques.

Quan arribem a la sobreproducció de compost, en podem llençar la part més grollera al contenidor de l'orgànica i fer servir el compost tamisat per tancar les restes fresques. Com que tant ni una part ni l'altra no fan pudor, no és urgent que ens en despreguem.

Per una persona sola que cuina dos àpats diaris a partir de producte fresc, una torreta de 27 centímetres de diàmetre s'omple cada 10-15 dies. Les restes s'hi composten a prou velocitat per fer tot el cicle. Tot i així, podem accelerar el procés de descomposició si de tant en tant barregem les restes i, si cal, hi afegim aigua. En la nostra prova, la torreta de sota és un pel més gran: té 31,5 centímetres de diàmetre. 🌸


Biodinàmica

CONSULTORIA

FORMACIÓ EN AGRICULTURA


VENDA DE PREPARATS I TOTS ELS SEUS COMPONENTS

DES DE L'ANY 2000 COMPROMESOS AMB L'AGRICULTURA BIODINÀMICA



DREISKEL
Enginyeria en Agricultura Biodinàmica

Entença, 4 43550 Ulldecona (Tarragona)
+34 654 036 644 info@dreiskel.com
www.dreiskel.com



demeter

els nostres fruits

"Cal Valls"

Aliments ecològics i naturals



VILANOVA DE BELLPUIG - LLEIDA - Tel 973324125 - www.calvalls.com